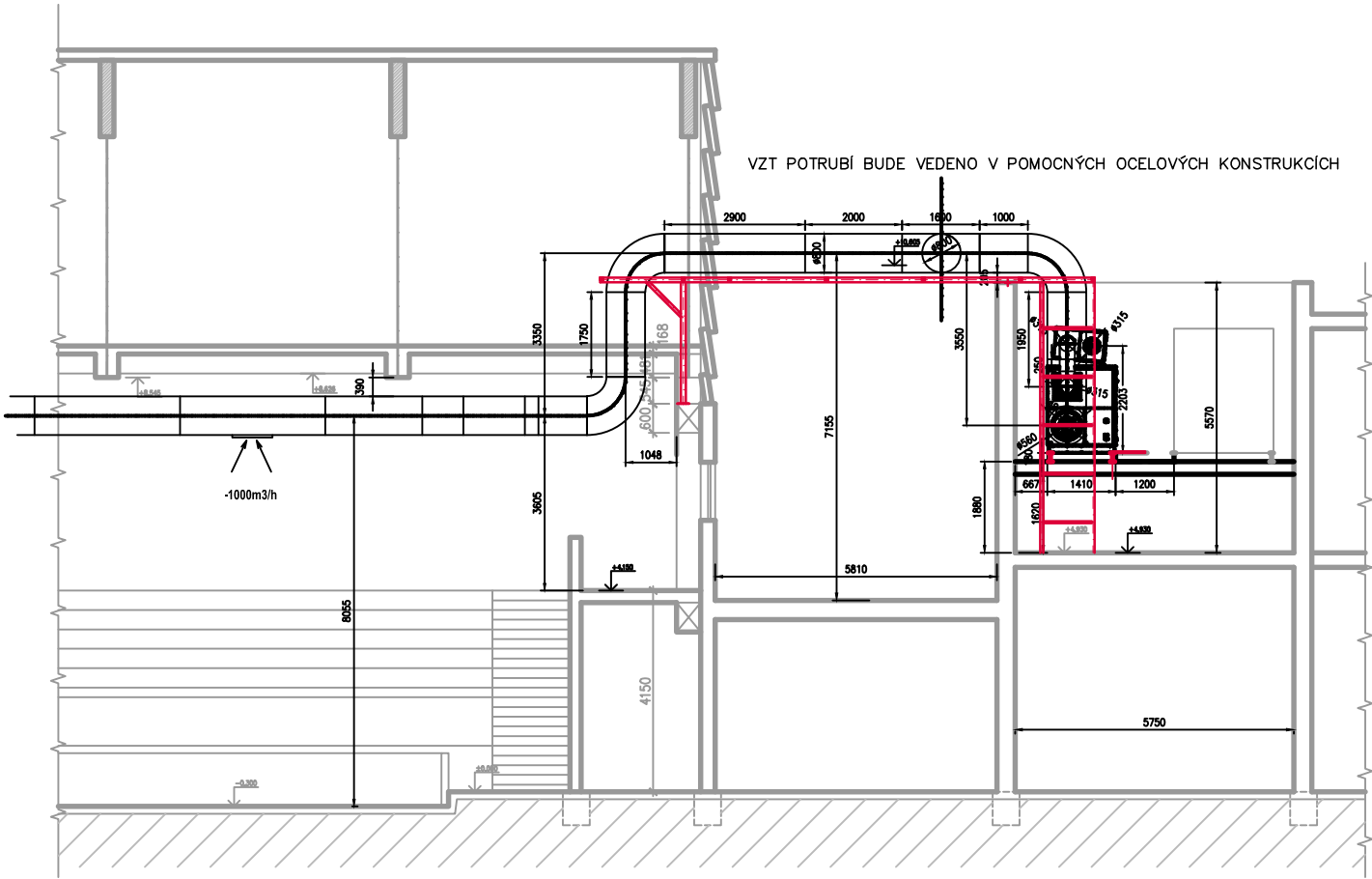
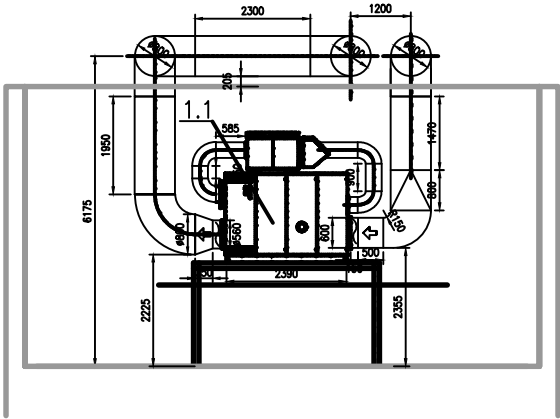


Řez B-B




Zařízení č.1
VZDUCHOTECHNICKÁ ODVLHČOVAČÍ JEDNOTKA:
NOMINÁLNÍ MNOŽSTVÍ ZPRACOVÁVANÉHO VZDUCHU 10 000 m³/h
ODVLHČOVACÍ KAPACITA (MAXIMÁLNÍ PŘI 20°C, 60%RV) 51 kg/h
MNOŽSTVÍ REGENERAČNÍHO VZDUCHU 1 900 m³/h
ELEKTICKÝ OHŘÍVAČ REGENERAČNÍHO VZDUCHU 59 kW
CELKOVÝ ELEKTRICKÝ PŘÍKON (třířázový 400V/50hz) 65,4 kW

Řez C-C



VZT POTRUBÍ BUDE VEDENO V POMOCNÝCH OCELOVÝCH KONSTRUKCÍCH
VZT POTRUBÍ VEDENÉ VE VENKOVNÍM PROSTORU BUDE
OPATŘENO TEPELNOU IZOLACÍ

HIP: Ing. M.Šitera	ZODP.PROJ.: Karel Kubínek	KONTROLA: Ing. M.Šitera	 SITERA Jabloňová 2049, 347 01 Tachov Tel./Fax: 00420 374 722 965; 00420 374 722 890	
Místo stavby: Mariánské Lázně			Investor: Město Mariánské Lázně, Ruská 155, 353 01 Mariánské Lázně	
Název: Odvlhčení ledové plochy ZS Mariánské Lázně D.2. VZDUCHOTECHNIKA			Číslo zakázky:	3022015
			Arch. číslo:	
			Datum:	09/2015
			Formát:	5 A4
			Stupeň:	DSP
Obsah: ŘEZ B-B, C-C			Měřítko:	1:100
			Č.výkr.:	203.
			Část:	D.2.